



Compatible avec  
le système au sel  
FreshWater®



Filtration à 100 %  
Circulation SilentFlo



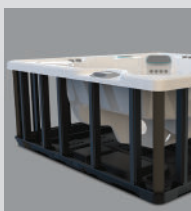
Moto-Massage® DX



Efficacité  
énergétique  
supérieure



Télécommande à  
distance



Base et structure en  
polymère

COLLECTION HIGHLIFE®

# ARIA™



Avec coque blanc alpin et  
habillage Lin

Personnes	Places	Jets	Tension
5 places	Lounge	42 jets	230 V

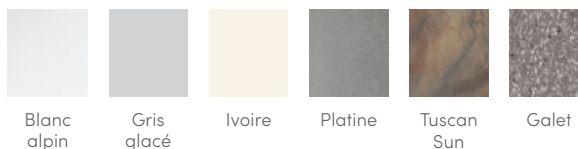
**Taille**  
221 × 221 × 91 cm

**Entretien de l'eau**  
Compatible avec le système au sel FreshWater®

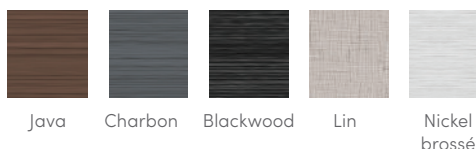
# ARIA™



## COULEURS DE COQUES



## COULEURS DE L'HABILLAGE



## COULEURS DES COUVERTURES



## COULEURS DE COQUE ET D'HABILLAGE\*

Couleurs de l'habillage	Java	Charbon	Blackwood	Lin	Nickel brossé
Couleurs de coques	Blanc alpin Gris glacé Ivoire Tuscan Sun Galet	Blanc alpin Gris glacé Platine Tuscan Sun Galet	Blanc alpin Gris glacé Platine	Blanc alpin Ivoire Tuscan Sun Galet	Blanc alpin Gris glacé Platine

<b>Capacité</b>	5 places
<b>Dimensions</b>	221 × 221 × 91 cm
<b>Contenance</b>	1 400 litres
<b>Poids</b>	310 kg à sec ; 2 110 kg rempli*
<b>Jets</b>	42 en tout <ul style="list-style-type: none"> <li>• 2 jets Moto-Massage® DX (deux buses chacun)</li> <li>• 2 jets SoothingStream™</li> <li>• 4 jets FootStream™</li> <li>• 2 jets rotatifs d'hydromassage</li> <li>• 2 jets Hydrostream™</li> <li>• 2 jets rotatifs Precision™</li> <li>• 26 jets directionnels Precision™</li> </ul>
<b>Jeu d'eau</b>	BellaFontana™ avec 3 arcs d'eau illuminés
<b>Pompe à jets 1</b>	WaveMaster® 9000 ; une vitesse, 2,5 CV en fonctionnement continu, 5,2 CV en couple de décrochage
<b>Pompe à jets 2</b>	WaveMaster® 9200 ; deux vitesses, 2,5 CV en fonctionnement continu, 5,2 CV en couple de décrochage
<b>Pompe de circulation</b>	SilentFlo 5000™ pour une filtration continue et silencieuse
<b>Système d'entretien de l'eau</b>	Compatible avec le système au sel FreshWater®
<b>Panneau de commandes</b>	IQ 2020™ avec télécommande sans fil 230 V / 20 amp, 50 Hz

<b>Système d'éclairage</b>	Système d'éclairage multicolore Luminescence™ à quatre zones
<b>Réchauffeur</b>	No-Fault® en titane 1 500 W / 230 V
<b>Efficacité énergétique</b>	Couches multiples d'isolation en mousse ; Certifiée selon les normes d'efficacité énergétique de la CEC (California Energy Commission) et l'APSP 14 pour les spas portables.
<b>Système de filtration</b>	Filtration à 100 % sans aucune dérivation, filtres interchangeable par le haut Tri-X™, 30 m <sup>2</sup> de surface de filtration efficace
<b>Couverture en vinyle</b>	6 à 9 cm profilée, 32 kg/m <sup>3</sup> en mousse dense, avec joint d'étanchéité
<b>Options disponibles</b>	
Systèmes de lève-couverture	CoverCradle™, CoverCradle II, Lift 'n Glide™ ou UpRite™
Marches	Les marches sont disponibles en couleurs assorties à l'habillage : Java, Charbon, Blackwood, Lin, Nickel Brossé
Système de divertissement	Système audio sans fil à technologie Bluetooth®
Système de refroidissement de spa	CoolZone™